

新しいめっき技術への挑戦

大切なのは「変わっていくこと」

変化を恐れない社風が、幅広いニーズに対応できる技術を育てました。

フジコー株式会社は創業以来53年、様々な表面処理業務に関わってきました。

顧客のニーズの変化に合わせて、「変えること」「変わっていくこと」を常に思考しています。

多様なメッキ（めっき）技術を活用し、あらゆる工程を社内で一貫して行い、お客様が効率的な発注をすることができる体制を確立しています。

代表取締役 藤井 正隆



がんばろう日本！

みんなで元気を取り戻そう。

この度の東北地方太平洋沖地震により被害を受けられた皆様方に、社員一同、心からお見舞い申し上げます。一日も早い復旧復興をお祈り申し上げます。

春号

Spring

(裏面) 新しいめっき技術への挑戦

めっきのことなら「めっきはフジコー」HPまで

めっきはフジコー

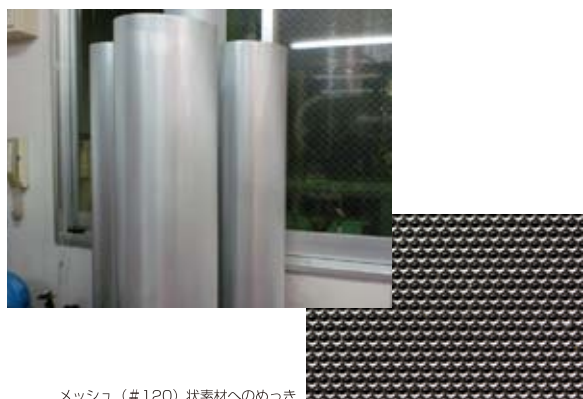
検索

発行人：常務取締役 藤井茂樹  
発行元：フジコー株式会社  
〒670-0947 姫路市北条1080-2  
ご意見・お問い合わせはこちらまで。  
TEL 079-288-3800  
FAX 079-285-0861  
E-mail main@fujikome.net

作成：平成23年4月 第14号

## 新しいめっき技術への挑戦

特殊素材への硬質クロムめっきを施す！



メッシュ（#120）状素材へのめっき

お客様からのご依頼をうけてメッシュ状の特殊金属への硬質クロムめっきを施す案件が発生しました。

この特殊金属には空気の通る細密な穴が無数にあり非常に薄く大きな面積の素材で現状では摩耗に弱くどうしても耐磨耗性に優れているめっきを施す事に期待をされました。他の業者では対応が大変難しく、当社にて着手を致しましたが何度も失敗しました。

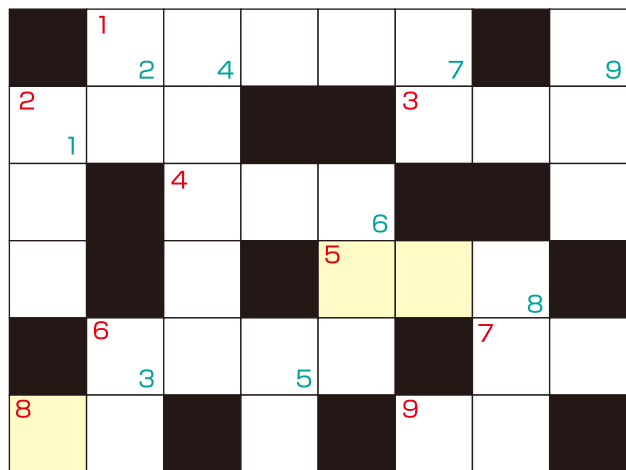
しかし現場にて可能な限りの試験を繰り返した結果、遂に成功！納品へと漕ぎ着けました。

このように通常では敬遠されがちな案件にも実績のあるスタッフが対応いたします。ご遠慮なく御相談下さい。

### フジコーパズルで頭の体操

黄色の枠の文字を並べて〇〇〇にあてはめてください。

〇〇〇めっき



### 正解者には素敵なプレゼントを進呈！

#### 横のヒント

1. さっぱりしていて面倒見がよい女性の気性
2. キャラメルは？
3. 山本〇〇？
4. 火の熱さ。火の熱
5. 壁紙〇〇張替え
6. 短い木に漆・合成樹脂を塗った箸
7. 朝食はやっぱり〇〇
8. 過去と未来との境になる時（昔読み）
9. 魚の王様

#### 縦のヒント

1. 作業用の手袋
2. 昆虫、働き〇〇
3. 湿地の一種、池
4. 本性を隠して、おとなしそうなふりをする事
5. 乗馬の練習や競（くら）べ馬をする場所
6. 春の野草
7. シュルレアリスムの代表的なスペインの画家
8. 007 は？
9. 植物を植栽または展示する造園技法

正解者はホームページアドレス [www.fujikome.net](http://www.fujikome.net) まで

春号

Spring

（表面）新年度の誓い

めっきのことなら「めっきはフジコー」HPまで

めっきはフジコー

検索

発行人：常務取締役 藤井茂樹  
 発行元：フジコー株式会社  
 〒670-0947 姫路市北条1080-2  
 ご意見・お問い合わせはこちらまで。  
 TEL 079-288-3800  
 FAX 079-285-0861  
 E-mail main@fujikome.net  
 作成：平成23年4月 第14号